

# 2016

---

**SCHWEIZER  
BAUDOKUMENTATION  
DOCUMENTATION  
SUISSE DU BATIMENT**

# B07 SKYKEY, ZÜRICH (ZH)

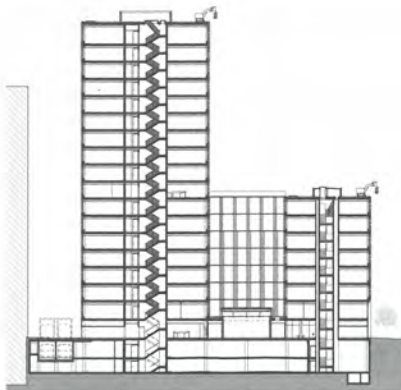


Büroturm und Nachhaltigkeit: Der 18-geschossige Turm wächst aus einem mäandrierenden Sockelbau. Das Gebäude zählt zu den drei nachhaltigsten Hochhäusern Europas.  
Tour de bureaux et durabilité: La tour de 18 étages sort d'un soubassement en méandres. Le bâtiment fait partie des trois tours au caractère le plus durable d'Europe.

Architektur — architecture:  
Theo Hotz Partner AG, Zürich







Querschnitt  
Coupe transversale

Der 18-geschossige Turm wächst aus einem mäandrierenden Sockelbau und ist mit seinen 63 Meter Höhe markanter Kopf des städtebaulichen Ensembles «Andreaspark». Vollständig umhüllt von einer mit aussenliegenden Vertikallamellen nuanciert gestalteten Doppelfassade, ist das scharf geschnittene Volumen bei den Sondernutzungen und den Zugangsbereichen durch eingezogene Fassadenbereiche besonders akzentuiert. Erd- und Obergeschoss dienen übergeordneten Funktionen und sind um einen zweigeschossigen, als «informelle Arbeitswelt» konzipierten Gastronomie- und Aufenthaltsbereich mit Lichtatrium organisiert. Die darüber liegenden Geschosse beherbergen rund 2500 Arbeitsplätze, für die ein neuartiges, hochflexibles Bürodiesign- und Möblierungssystem entwickelt wurde. Das Gebäude erfüllt höchste ökologische Anforderungen: Als erstes Hochhaus in der Schweiz, das den Platinum-Status des internationalen Labels LEED erhalten wird, gehört SkyKey damit zu den drei nachhaltigsten Hochhäusern in Europa.

**Theo Hotz Partner AG**  
Münchhaldenstrasse 21, 8008 Zürich  
www.theohotz.ch

Bezugsfertigstellung: 2014  
Geschossfläche: 63'200 m<sup>2</sup>  
Hauptnutzfläche: 37'700 m<sup>2</sup>  
Rauminhalt brutto: 219'000 m<sup>3</sup>  
Arbeitsplätze: 2500

La tour de 18 étages se dresse à partir de la construction d'un socle méandreux et forme avec ses 63 mètres de hauteur, la tête préminente de l'ensemble urbain «Andreaspark». Complètement enveloppée d'une double façade extérieure avec des stores nuancés et conçus verticalement, le volume clairement découpé est particulièrement accentué dans les usages spéciaux et dans les zones d'accès par les zones de façades en retrait. Le rez-de-chaussée et l'étage supérieur servent aux fonctions placées au niveau supérieur et sont organisés autour d'un deuxième étage en tant que «monde du travail informel» avec un domaine gastronomique et un espace de séjour avec atrium de lumière. Les étages supérieurs abritent environ 2500 places de travail pour lesquels, un nouveau système de design de bureau ont été élaborés avec une très haute flexibilité. Le bâtiment répond aux plus hautes exigences écologiques: d'abord, en que premier immeuble de grande hauteur en Suisse ayant obtenu le statut Platinum du label international du LEED, SkyKey appartient donc aux trois gratte-ciel les plus durables en Europe.

**Theo Hotz Partner AG**  
Münchhaldenstrasse 21, 8008 Zürich  
www.theohotz.ch

Première mise en service: 2014  
Surface de plancher: 63'200 m<sup>2</sup>  
Surface utile: 37'700 m<sup>2</sup>  
Volume brut: 219'000 m<sup>3</sup>  
Nombre d'emplois: 2500

Die Bauherrschaft im SkyKey wünschte sich für ihre beiden Cafeterias Räume mit hohem Wohlfühlfaktor. Diese Atmosphäre wird mit hinterleuchteten Corianplatten in der Farbe Ice White erzeugt. Entwicklung, Produktion und Installation dieser Panels wurde von Ackutech AG auf Basis der AkkuLightpanels durchgeführt. Mehrere neue Herausforderungen mussten dabei erfüllt werden. Neben hoher Homogenität der Lichtabstrahlung sollten insbesondere die ECKELEMENTE ohne sichtbaren Rahmen ausgeführt werden. Zudem musste ein Element als Drehtür den Zugang zur Elektroversorgung ermöglichen. Das haptisch edel anmutende Corian erzeugt in Verbindung mit den AkkuLightpanels ein aussergewöhnliches neues Ambiente. Insgesamt wurden ca. 22 m<sup>2</sup> leuchtende Corian-Elemente verbaut.

**Ackutech AG**  
www.ackutech.ch

Les maîtres d'ouvrage des immeubles dans SkyKey ont souhaité des espaces à haut facteur de confort pour leurs cafétérias. Cette atmosphère est générée par des panneaux en corian éclairés de couleur Ice White. La production et l'installation de ces panneaux a été effectuée par Ackutech AG sur la base de leur produit AkkuLightpanel. Plusieurs nouveaux défis étaient mis en jeu. On a souhaité une illumination homogène et une construction avec des éléments d'angle sans cadre visible. De plus, il fallait fournir un accès électrique pour une porte tournante. Le corian haptique et noble en combinaison avec le produit AkkuLightpanel génère une ambiance exceptionnelle et innovante. Environ 22 m<sup>2</sup> de parois éclairées ont été encastrées dans le plafonnement

**Ackutech AG**  
www.ackutech.ch

